

BULLETIN D'INSCRIPTION

Université d'automne
2 et 3 décembre 2017
Espace Reuilly
21, rue Hénard – 75012 Paris
M° Montgallet ou Dugommier

Nom

Prénom

Adresse

.....

CP

Localité

Tél.

E-mail

Section

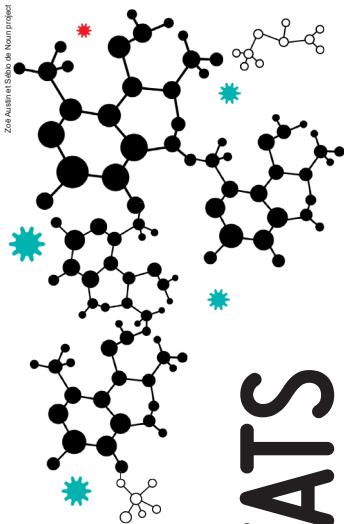
Organisme (si nécessaire)

.....

Tarifs d'inscription
à l'université d'automne
des 2 et 3 décembre 2017
Chèque à renvoyer
à l'ordre de la LDH
138, rue Marcadet – 75018 Paris

Inscription pour les deux jours
 samedi 2 décembre
et dimanche 3 décembre 2017
Ile-de-France : 29€ / Province : 22€
Etudiants, chômeurs
et moins de 25 ans : 15€

Inscription pour une journée
 samedi 2 décembre 2017
 dimanche 3 décembre 2017
Ile-de-France : 15€ / Province : 11€
Etudiants, chômeurs
et moins de 25 ans : 7€



LA SANTÉ DANS TOUS SES ÉTATS

LA SANTÉ DANS TOUS SES ÉTATS PENSER ET AGIR POUR LES DROITS !

La « santé » est en tête de liste des préoccupations dans les différentes enquêtes d'opinion. Sous un terme générique se cache pourtant une problématique polymorphe à l'intersection de nombreux questionnements contemporains. La définition de la santé n'est pas toujours aisée à poser, et interroge sur l'existence d'un droit à la santé et sur son contenu. En tant que politique publique, elle interroge le contenu de la citoyenneté, des processus de décision démocratiques et du respect des droits des patient-e-s. Ces enjeux sont globaux, tant les interdépendances sont nombreuses, que ce soit aux niveaux épidémiologique, économique ou institutionnel. Au demeurant, de nombreuses barrières – sociales, culturelles, financières, organisationnelles, territoriales – font encore obstacle à l'égalité devant la santé. Celles-ci relèvent d'une responsabilité collective et d'un enjeu démocratique, pour agir au niveau des déterminants environnementaux de la santé, garantir l'effectivité des droits de toutes et tous. La santé est, enfin, un champ bousculé par de profondes révolutions scientifiques et technologiques qui dessinent de nouvelles perspectives thérapeutiques d'une part, pour la réparation des corps, et, de l'autre, pour l'adaptation à des normes d'apparence, de longévité, de rejet de la mort, de remplacement prothétique et bionique, qui ouvrent tout l'espace des principes de bioéthique. Autour de quatre thématiques particulières, la LDH propose une réflexion pour explorer, dans le champ de son mandat, ses analyses et ses propositions.

 **LdH – Ligue des droits de l'Homme**
138 rue Marcadet – 75018 Paris
Tél. 01 56 55 51 00 – Fax 01 42 55 51 21
ldh@ldh-france.org – www.ldh-france.org

LA SANTÉ DANS TOUS SES ÉTATS

PENSER ET AGIR POUR LES DROITS !

UNIVERSITÉ D'AUTOMNE

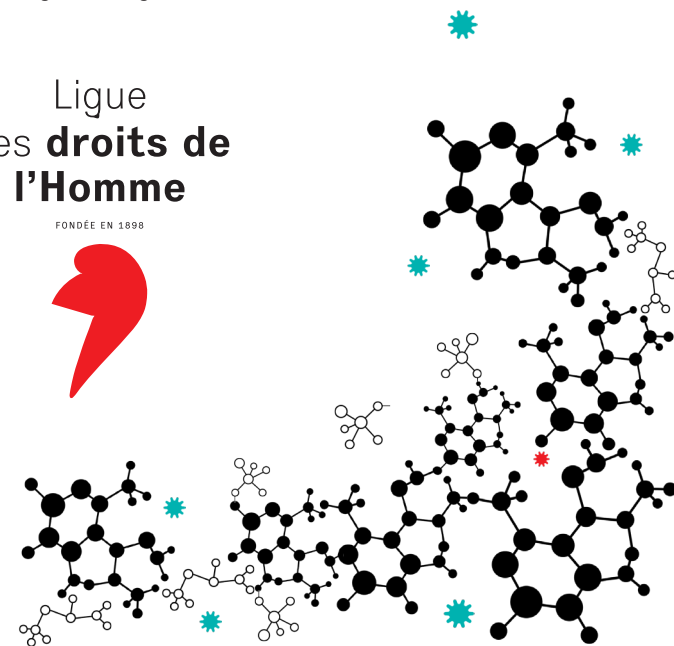
2 & 3.12.2017

Espace Reuilly
21, rue Hénard
75012 Paris

M° Montgallet ou Dugommier

Ligue
des **droits de**
l'**Homme**

FONDÉE EN 1898



SAMEDI 2 DÉCEMBRE / MATIN

9H — OUVERTURE

Accueil par Catherine Barrati-Elbaz, maire du 12^e
Dominique Guibert, secrétaire général de la LDH

DROITS EN SANTÉ ET CITOYENNETÉ

9H30 — 11H15

Table ronde 1
Animatrice : **Julien Molesin**, membre du Comité central de la LDH et responsable du GT « LGBTI »

EXISTE-T-IL UN DROIT À LA SANTÉ ?

Tatiana Gründler, juriste, maître de conférences en droit public, université Paris Nanterre

QUELLE DÉMOCRATIE EN SANTÉ ?

Frédéric Pierru, sociologue, membre du comité de direction de la chaire Santé de Sciences Po Paris, du Haut Conseil de la santé publique, coauteur du « Manifeste pour une santé égalitaire et solidaire »
Philippe Batifoulier, économiste, directeur du Centre d'économie de l'université Paris Nord
Marianick Lambert, membre du bureau de France Assos santé

Débat

11H15 — 11H45

Pause

11H45 — 13H

Table ronde 2
Animatrice : **Françoise Dumont**, présidente d'honneur de la LDH

ENTRE FRAGILITÉ, DÉPENDANCE ET PRIVATION DE LIBERTÉ, QUELLES RÉALITÉS DE LA « SANTÉ SOUS CONTRAINTE » ?

Romain Gizolme, directeur de l'Association des directeurs au service des personnes âgées (AD-PA)
Pascale Ribes, juriste, vice-présidente de l'Association des paralysés de France (APF)
Adeline Hazan, Contrôleure générale des lieux de privation de liberté

Débat

13H — 14H30

Déjeuner libre

SAMEDI 2 DÉCEMBRE / APRÈS-MIDI

14H30 — 15H15

Table ronde 3
Animatrice : **Dominique Noguères**, vice-présidente de la LDH

PRÉVENTION OU RÉPRESSION ? L'EXEMPLE DE LA POLITIQUE DE LUTTE CONTRE LES DROGUES

Christine Lazerges, présidente de la Commission nationale consultative des droits de l'Homme (CNCDDH)
Fabrice Olivet, directeur de l'association Autosupport des usagers de drogues (Asud), membre du comité scientifique de SOS Addictions

Débat

SANTÉ ET MONDIALISATION

15H15 — 16H

Table ronde 4
Animateur : **Philippe Laville**, membre du Comité central de la LDH, responsable du GT « Santé, bioéthique »

ENTRE ENJEUX INTERDÉPENDANTS ET NOUVEAUX RISQUES, COMMENT ORGANISER UNE POLITIQUE DE SANTÉ À L'ÉCHELLE MONDIALE ?

Jean-Claude Genêt, trésorier du Réseau environnement santé
Annie Thébaud-Mony, sociologue, directrice de recherche honoraire Inserm, présidente de l'association Henri Pézerat (santé, travail, environnement)

Débat

16H — 17H

LA SANTÉ AUX PRISES AVEC DES INTÉRÊTS ÉCONOMIQUES MONDIALISÉS ?

Olivier Maguet, Médecins du monde, coordinateur campagne « Le prix de la vie »
Irène Frachon, pneumologue, lanceuse d'alerte (affaire du Médiator)
Pierre Chirac, pharmacologue, directeur de publication de la revue *Prescrire*
Nathalie Ferrand, chirurgienne-dentiste, administratrice du Réseau environnement santé, présidente de l'association Pour la santé de tous

Débat

17H — 17H20

Pause

17H20 — 18H30

Table ronde 5
Animateur : **Philippe Legrand**, membre du Bureau national de la LDH

SANTÉ ET TRAVAIL

Michel Miné, membre du Comité central de la LDH, professeur de droit du travail au Cnam
Marie Pezé, docteure en psychologie, psychanalyste, animatrice du réseau de consultations hospitalières « Souffrance et travail », responsable pédagogique du certificat de spécialisation en psychopathologie du travail du Cnam
Sophie Prunier-Poulmaire, ergonome, maître de conférences, université Paris Nanterre

DIMANCHE 3 DÉCEMBRE / MATIN

DISCRIMINATIONS ET INÉGALITÉS

9H — 10H30

Table ronde 6
Animateur : **Alain Esmerly**, trésorier national de la LDH

LES PRÉCARITÉS SANITAIRES ET SOCIALES - QUELLES RÉALITÉS, QUELS LEVIERS D'ACTION, QUELLE PRÉVENTION ?

Claire Georges-Tarragano, responsable médicale de la Permanence d'accès aux soins de santé (Pass) de l'hôpital Saint-Louis (Paris), présidente de l'association CollectifPASS, coordonnatrice de l'ouvrage *Soigner (l') humain : manifeste pour un juste soin au juste coût* (éd. Presses de l'EHESP, 2015)

Didier Ménard, médecin généraliste fondateur de La place santé, dans un quartier populaire de St-Denis (93), ancien président du SMG

Antoine Math, économiste à l'Institut de recherches économiques et sociales (Ires), membre de l'Observatoire du droit à la santé des étrangers (ODSE)

Débat

10H30 — 11H

Pause

11H — 13H

Table ronde 7
Animateur : **Stéphane Lenoël**, secrétaire général adjoint de la LDH, coresponsable du GT « Environnement, développement durable et droits de l'Homme »

QUELS IMPACTS DES TENDANCES TERRITORIALES ACTUELLES DANS LE CREUSEMENT DES INÉGALITÉS ? QUELLES PRISES EN COMPTE DES TERRITOIRES DANS LES POLITIQUES DE SANTÉ ?

Stéphane Rican, géographe de la santé, Laboratoire de recherche dynamiques sociales et recomposition des espaces, université de Paris Nanterre

Laurent El Ghozi, président fondateur de l'association Elus santé publique et territoires (ESPT)

Martine Lalande, médecin généraliste participant à plusieurs réseaux de santé, vice-présidente du SMG, présidente de l'association Outils du soin, membre du Collectif des médecins généralistes pour l'accès aux soins (Comegas)

Anne Gervais, hépatologue, responsable du Mouvement pour la défense de l'hôpital public (MDHP)

Débat

13H — 14H30

Déjeuner libre

DIMANCHE 3 DÉCEMBRE / APRÈS-MIDI

AVANCÉES TECHNOLOGIQUES, SANTÉ ET QUESTIONS ÉTHIQUES

14H30 — 16H

Table ronde 8
Animatrice : **Maryse Artiguelong**, vice-présidente de la LDH, coresponsable du GT « Libertés et Tic »

SANTÉ ET SCIENCES : ATTENTION, DANGERS ?

Christophe Habas, neuro-radiologue, ancien grand maître du Grand Orient de France (GODF)

Danièle Lochak, professeure émérite en droit public à l'université Paris Nanterre, membre du Conseil d'orientation de l'Agence de la biomédecine

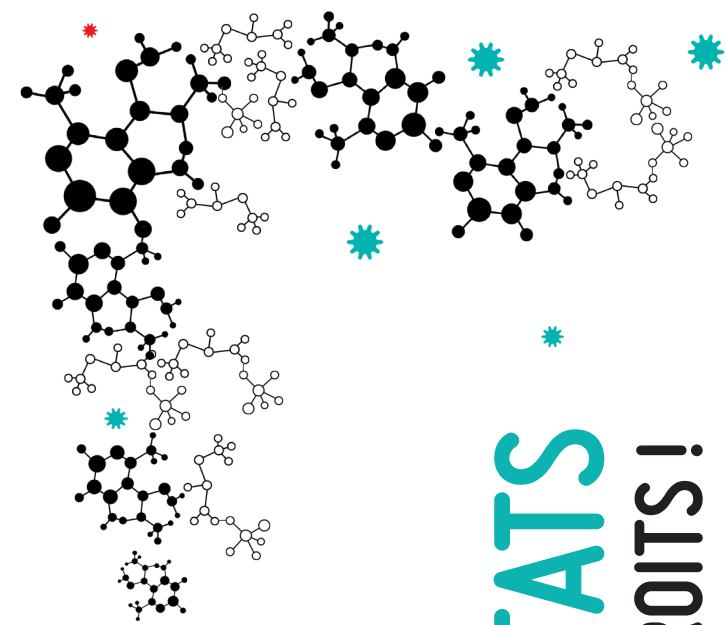
Jacques Chemarin, président de Macif-Mutualité (sous réserve)

Débat

ENJEUX ET PERSPECTIVES POUR LA LDH

16H — 16H30

Malik Salemkour, président de la LDH



LA SANTÉ DANS TOUS SES ÉTATS PENSER ET AGIR POUR LES DROITS!